

# MASTER L2H2 3,5t dCi 150 | KÖGL

**FLEXMO** KÖGL



## RENAULT MASTER

Farbe:	Mineral-Weiß
Leistung:	110 kW (150 PS)
Kraftstoffart::	Diesel
Antriebsart:	Vorderradantrieb
Getriebe:	6-Gang manuell
Schadstoffklasse:	EURO 6de
Umweltplakette::	grün
zul. Gesamtgewicht:	3.500 kg

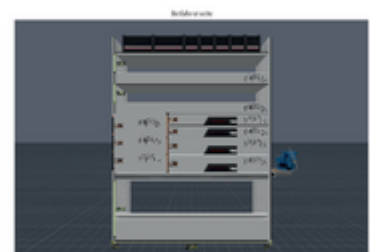
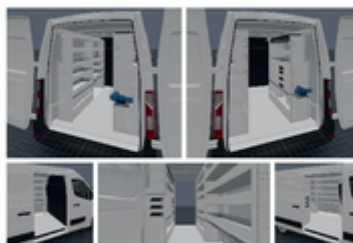
## SERVICE von FLEXMO - KÖGL Fahrzeugeinrichtungen

Innenlänge:	2.840 mm
Innenbreite:	1.600 mm
Innenhöhe:	1.750 mm
Fahrzeuglänge:	5.685 mm
Fahrzeugbreite:	2.080 mm
Fahrzeughöhe:	2.498 mm
Fahrzeugleergewicht:	ca. 2.440 kg
Nutzlast:	ca. 1.060 kg

### Fahrzeugeinrichtungen

0 L2H2  
3,68 Meter  
5,55 Meter  
2,55 Meter

**FLEXI**  
Loud Jo Laffus  
Kögl GmbH  
Industriestrasse 2  
89047 Biberach/  
Deutschland



# MASTER L2H2 3,5t dCi 150 | KÖGL

## Fahrzeug:

- Lackierung: Mineral-Weiß | Innenharmonie | Stoffpolsterung Extra (grau meliert mit blauen Nähten)

## Serienausstattung Fahrzeug:

- 12-V-Anschluss im Cockpit und 12-V-Anschluss im Laderaum an der D-Säule
- 16-Zoll Stahlfelgen
- aktiver Notbremsassistent (Stadt/Vorstadt) mit Fußgänger-/Radfahrererkennung
- analoge Instrumententafel mit 3,5-Zoll-TFTDisplay
- Außenspiegel elektrisch einstell- und beheizbar
- Beifahrerdoppelsitzbank mit Staufach und mobilem Büro
- Easy-Life Schubfach
- Einparkhilfe hinten
- Elektrische Fensterheber vorne mit Impulsschaltung
- Fahrerairbag
- Fahrersitz 6-fach verstellbar mit verstellbarer Armlehne und Lendenwirbelstütze
- Fußhebel zum Öffnen der Hecktüre von innen
- Geschlossene Ablagefächer im Armaturenbrett
- Hecktüren, Öffnungswinkel 180°, ohne Fenster
- Induktives Laden für Smartphone
- intelligenter Geschwindigkeitsassistent (ISA)
- Klimaanlage manuell, Kältemitte
- Ladekantenschutz an den Hecktüren
- LED Kabinenbeleuchtung
- Licht- und Regensensor
- Müdigkeits- und Aufmerksamkeitswarner
- ohne Laderaumseitenverkleidung
- ohne seitliche Schiebetür links ohne Fenster
- ohne Trittstufe am Heck
- Open R-Link mit 10-Zoll Display (ohne Navigation)
- Radabdeckung "Vango"
- Reifendruckkontrolle (aktiv)
- Reifenreparatur-Set
- seitliche Schiebetür rechts ohne Fenster
- Spurhalteassistent
- Trennwand geschlossen
- Verkleidung der Kabinenrückwand
- Verzurrösen im Laderaumboden
- Zentralverriegelung
- zwei 3-Tasten-Schlüssel (1x klappbar und 1x fix)

## Mehrausstattung Fahrzeug:

- Anhängerkupplung
- Deaktivierung Beifahrerairbag

# MASTER L2H2 3,5t dCi 150 | KÖGL

- Dekorleiste unter dem Kühlergrill in Wagenfarbe lackiert
- Einparkhilfe 360°
- Elektrische Bremsbelagverschleißanzeige
- Ersatzrad
- Fahrer- und Beifahrerairbag
- Rückfahrkamera
- Schnittstelle für Aufbauten
- Trittstufe am Heck
- Verstärkte Batterie 95A und Lichtmaschine 230A
- Zusätzlicher Schlüssel (3-Tasten-Schlüssel fix)

## **Ausstattung Ausbau:**

### **Bodenplatte Renault Master L2 Frontantrieb**

- FLEXMO Holzboden 12mm, beschichtet mit FLEXMO-Design Dekor rutschemend

### **Wandverkleidung Renault Master L2H2 Frontantrieb**

- FLEXMO Wandverkleidung aus 4,2mm starken Hohlkammerplatten

### **Fahrerseite : Modul Radkasten von unten nach oben:**

- Frontklappe
- Zurrchiene
- 4x offene Fächer mit Antirutschmatte und Trennblechsets
- Langgutwanne

### **Fahrerseite: Modul Trennwand von unten nach oben:**

- Kofferfach
- Zurrchiene
- 3x offene Fächer mit Antirutschmatte und Trennblechsets
- Langgutwanne

### **Beifahrerseite: von unten nach oben:**

- Frontklappe
- Zurrchiene mit ausziehbarem Schraubstock
- Quereinbau mit 3x 150mm hoher Schublade für ergonomisches arbeiten
- 2x Schublade 150mm hoch und 900mm breit
- 2x Schublade 100mm hoch und 900mm breit
- 2x Ablagewannen mit Anitrutschmatte und Trennblechset
- 1x Fachboden mit Sichtlagerboxen